

Upstream®

Mot mjöldagg i stråsäd från bestockningsstadiet till hela axet ur holk

- Stoppar mjöldagg snabbt med långtidseffekt
- Kurativ effekt
- Nytt verknings sätt

Allmän information

Användningsområde

Mot svampangrepp i odlingar av vete, råg, rågvete, havre och korn.

Registreringsnummer 4897

Verksam beståndsdel Cyflufenamid 52,4 g/l

Behörighetsklass 2 L

Klassificering/märkning GHS09; H411.

Förpackning 1 l

Lagring Frostfritt

UPMA –

Registreringsinnehavare Nisso Chemical Europe



Verknings sätt

Upstream verkar lokalsystemiskt och translaminärt i växten. Den bästa effekten är vid en förebyggande behandling, men Upstream har också god stoppverkan vid behandling av synligt angrepp. Med en högre dos förlängs effekten.

Användning

Dos 0,15–0,375 l/ha.

Vattenmängd 200 l/ha.

Den lägre dosen används vid lågt angrepp, vid sena behandlingar eller när produkten blandas med andra preparat som har mjöldaggseffekt.

Blandning med annat svampmedel kan behövas för att få en bredare effekt mot andra svampar. Det går att använda mindre mängd vatten om grödan är gles.

Upstream är regnfast inom 1 timme.

Behandlingstidpunkt

Upstream kan användas mellan BBCH 30–59 (begynnande stråskjutning - hela axet ur holk). Optimal behandlingstidpunkt är när första tecknet på angrepp av mjöldagg kan konstateras. Upstream verkar bäst under goda växtförhållanden. Undvik behandling på stressad gröda, (torka, frost, näringsbrist eller liknade).

Blandbarhet

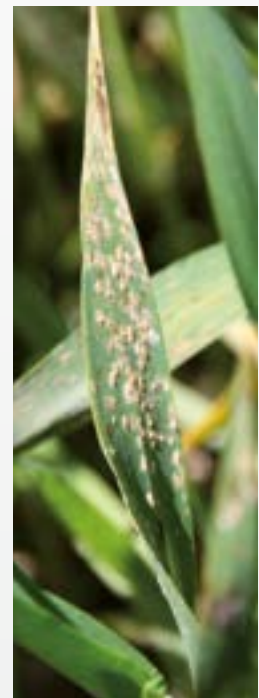
Upstream kan användas i strategi med de flesta svampmedel för att bredda effekten mot andra svampmedel.

Upstream kan även användas i strategi med insektsmedel, ogräsmedel och mikronäringsämnen avsedda för stråsäd.

Resistens

Den aktiva substansen, cyflufenamid, är skild från andra kända grupper av svampmedel. Det är inte känt att det förekommer korsresistens med andra svampmedel.

För att undgå utveckling av resistens bör Upstream i första hand användas förebyggande och gärna i blandning med andra svampmedel.



Användningsvillkor Upstream

Gröda	Syfte	Behandlingsutrustning/metod	Utvecklingsstadium/säsong (min-max)	Max antal behandlingar/år	Behandlingsintervall dagar	Karenstid (dygn)	Max dos vid varje behandling
Vete, råg, rågvete, havre och korn	Mot svampangrepp	Bomspruta	BBCH 30–59 endast vårbehandling	2			0,375 l/ha